

« J'entends et j'oublie. Je vois et je retiens. J'agis et je comprends. »
Confucius (574 av JC)

Formations MapManagement

Maîtriser les usages professionnels du MindMapping

Qu'est-ce que le MapManagement® ?

- ▶ Une révolution dans la manière de travailler
- ▶ Une représentation visuelle des idées, de la connaissance et des informations
- ▶ Un gain de productivité immédiat : de 4h à 6h gagnées par semaine, des réunions plus productives, un management de projet plus efficace

Le type de formation dans l'entreprise dépend de vos objectifs :

- ▶ Formation individuelle en mode formation/action (2 jours + accompagnement en option)
- ▶ Formation inter-entreprises (2 jours + accompagnement individuel en option)
- ▶ Formation intra-entreprise (2 jours + un jour de consolidation en option)

Des formations/actions adaptées aux cibles et aux enjeux :

- ▶ MapManagement Découverte
- ▶ MapManagement pour les Comités de Direction
- ▶ MapManagement pour les Equipes Communication, DSI, DRH...
- ▶ MapManagement pour les Assistantes
- ▶ MapManagement Management de projets

Atlantic Management est partenaire de Mindjet, leader mondial des logiciels de Mind Mapping professionnels avec MindManager Pro sur lequel nous animons les formations et dont nous sommes par ailleurs revendeur.

Modalités

Nos formations sont toutes éligibles au DIF (Droit Individuel Formation) et aux dispositifs habituels de formation.



ils se sont formés au MapManagement® et en tirent des bénéfices au quotidien...

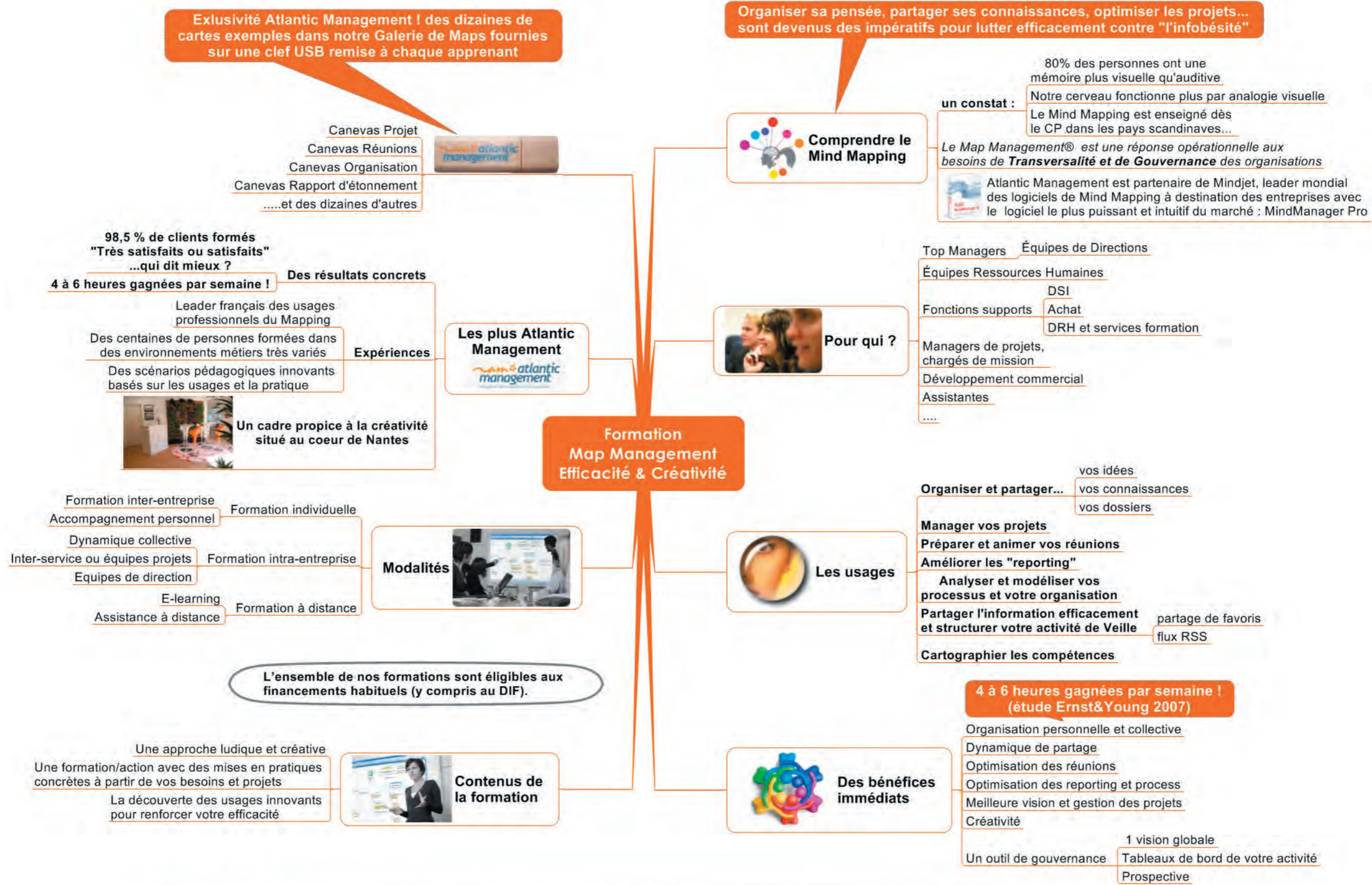
DESIGN PASCAL GRELLIER



Votre contact Atlantic Management

Laurence LE BOUSSE

llebousse@atlantic-management.fr
31 Rue Alfred Riom 44100 Nantes
02 53 55 11 90 - 06 77 43 99 87
www.atlantic-management.fr



L'ensemble de nos formations sont éligibles aux financements habituels (y compris au DIF).

L'espace Formation d'Atlantic Management est entièrement équipé et adapté pour vous accueillir dans les meilleures conditions possibles
Les consultants formateurs interviennent aussi dans votre entreprise